

CONFIGURATION PC SIEGE

	Auteur	Date
Création	Dany LIN	05/12/2025

I. SOMMAIRE

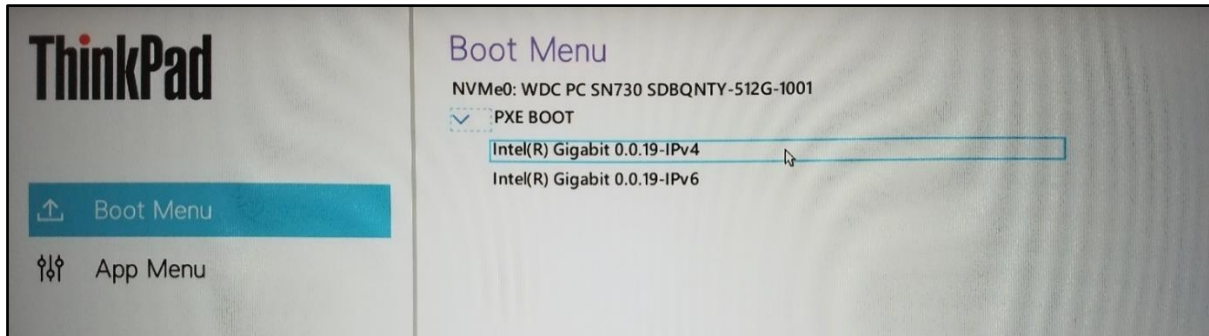
Table des matières

Procédure préparation des ordinateurs :	3
MDTisation des l'ordinateur :	3-4
Configuration de l'ordinateur :	5
Vérification majeure de l'ordinateur :	5
Configuration initiale de l'ordinateur :	5-6

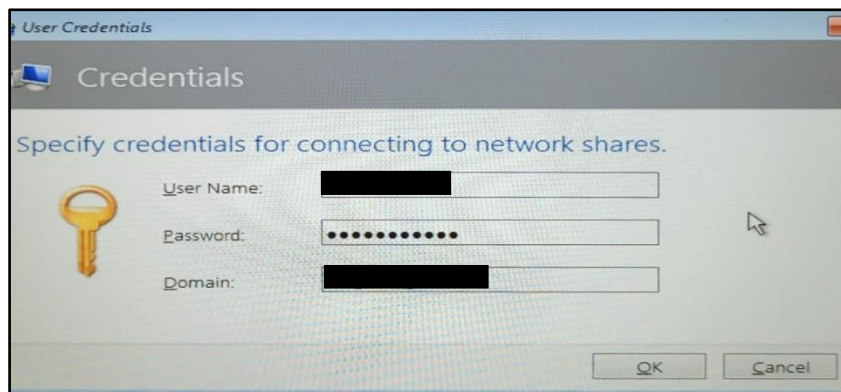
I. PROCEDURE PREPARATION DES ORDINATEURS :

A. MDTISATION DE L'ORDINATEUR :

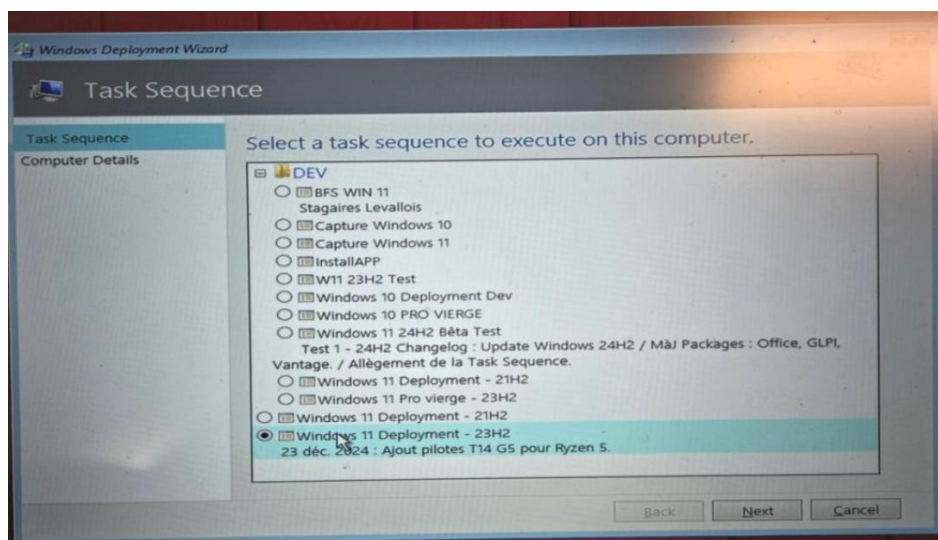
1. Le Microsoft Deployment Toolkit fonctionne avec un boot PXE. On commence par brancher l'ordinateur en câble Ethernet



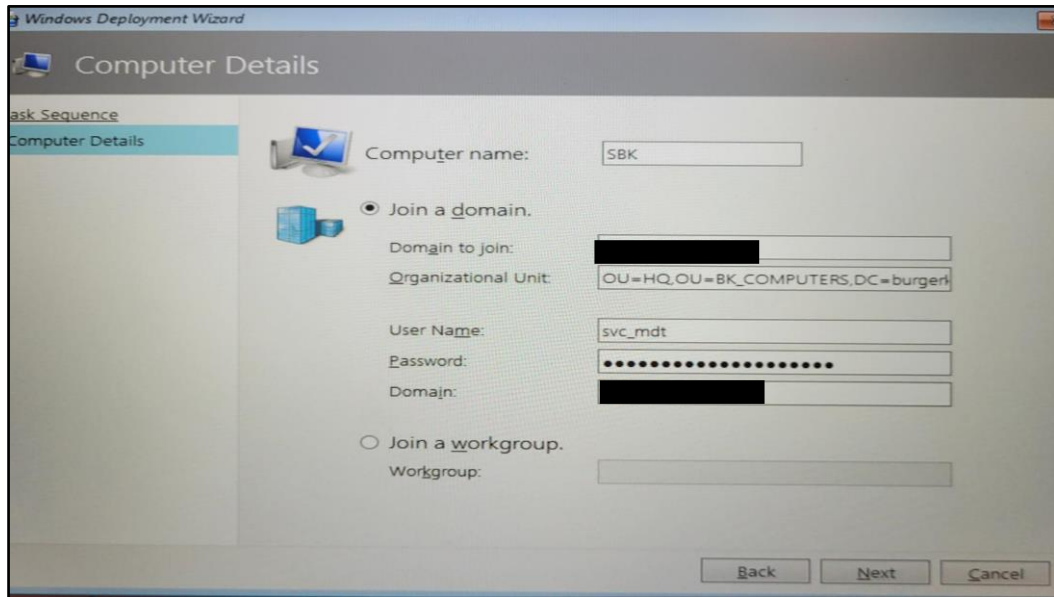
2. On connecte notre compte administrateur :



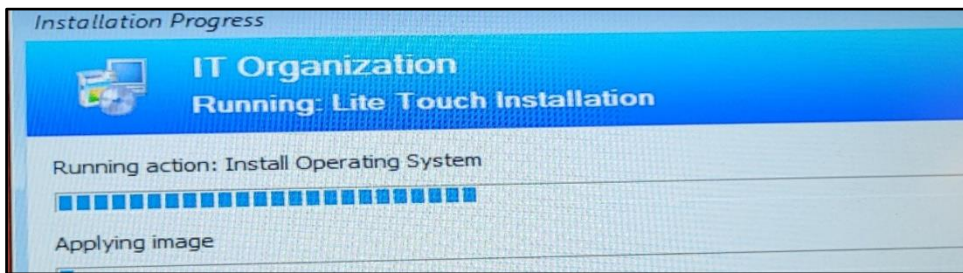
3. On choisit la Task Sequence que l'on veut exécuter.



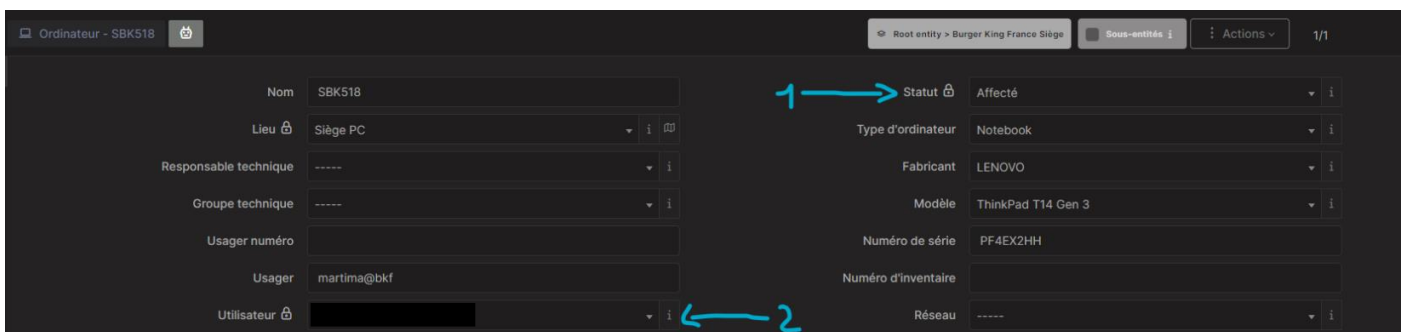
4. On rentre le nom du PC.



5. L'installation se lance.

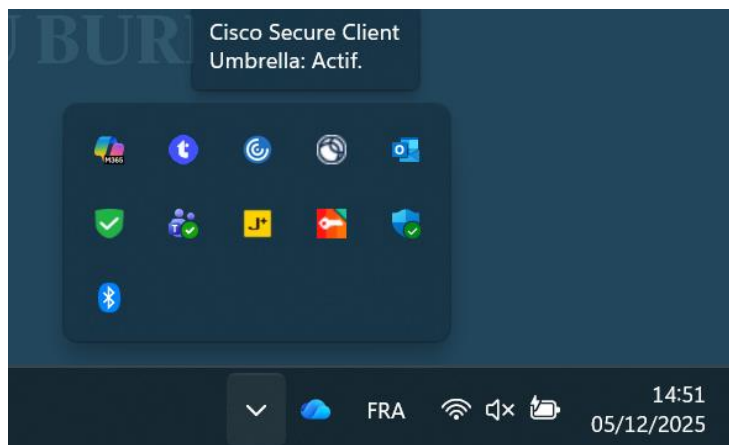


6. Sur GLPI, on attribue l'ordinateur de manière « Affecté et l'utilisateur ».



II. CONFIGURATION DE L'ORDINATEUR

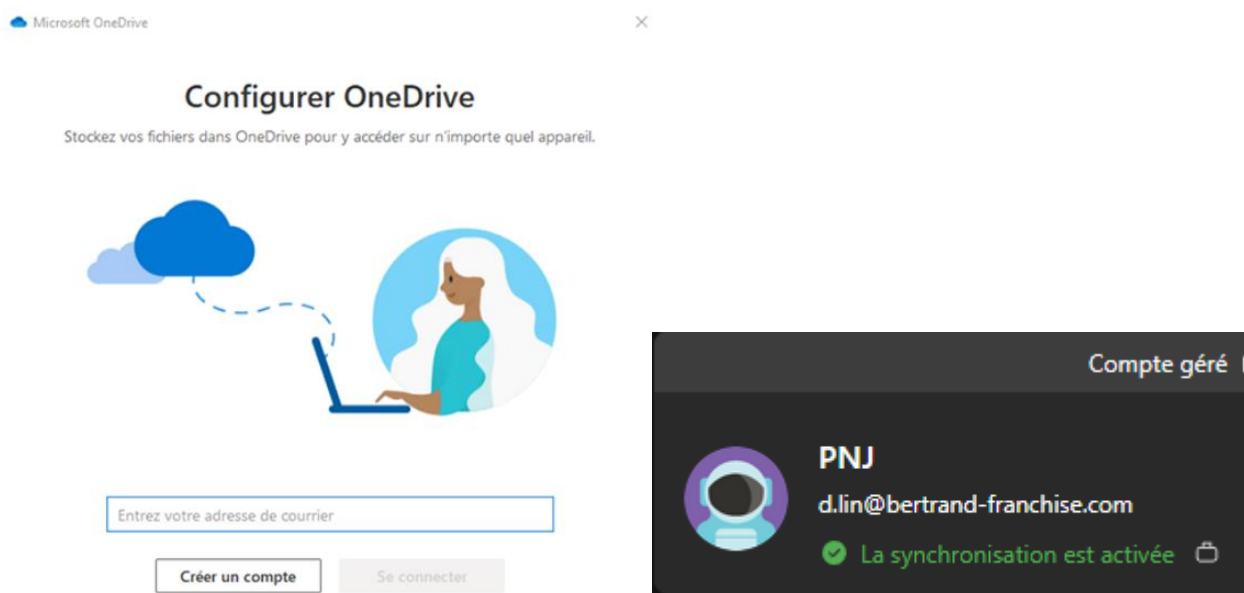
1. Vérification majeure de l'ordinateur. On vérifie Umbrella (Solution de sécurité pour bloquer des sites internet ou des logiciels malveillants) :



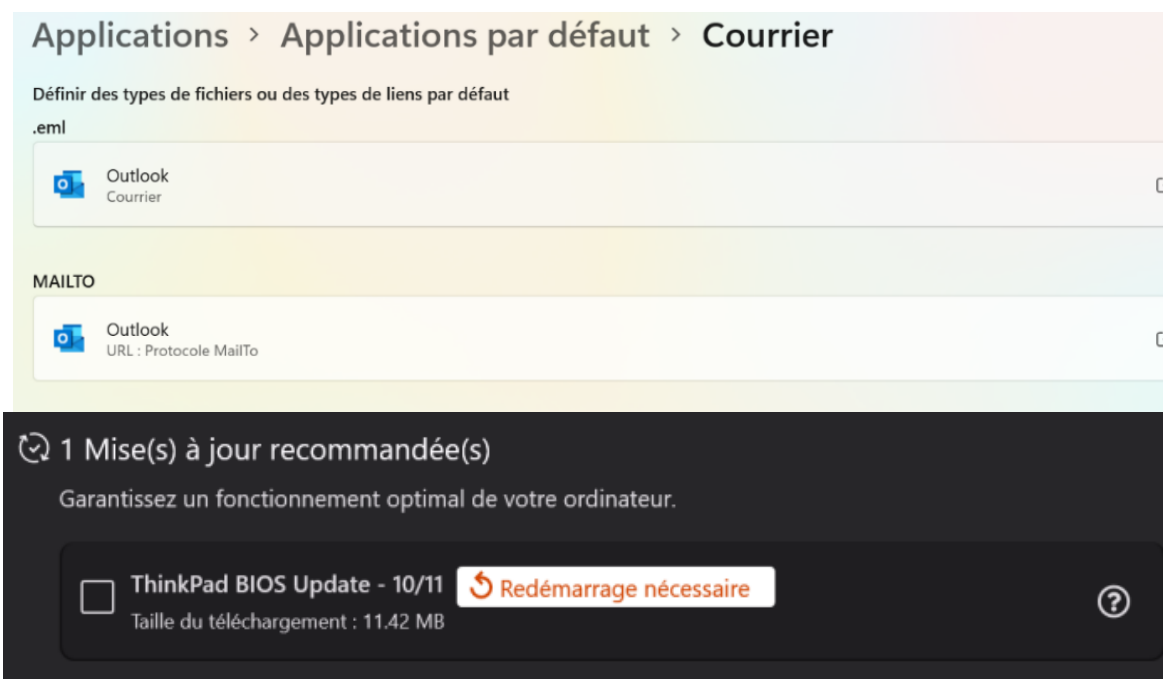
2. On vérifie que l'ordinateur reprend bien le wifi ainsi que les imprimantes.

IV. CONFIGURATION INITIALE DE L'ORDINATEUR

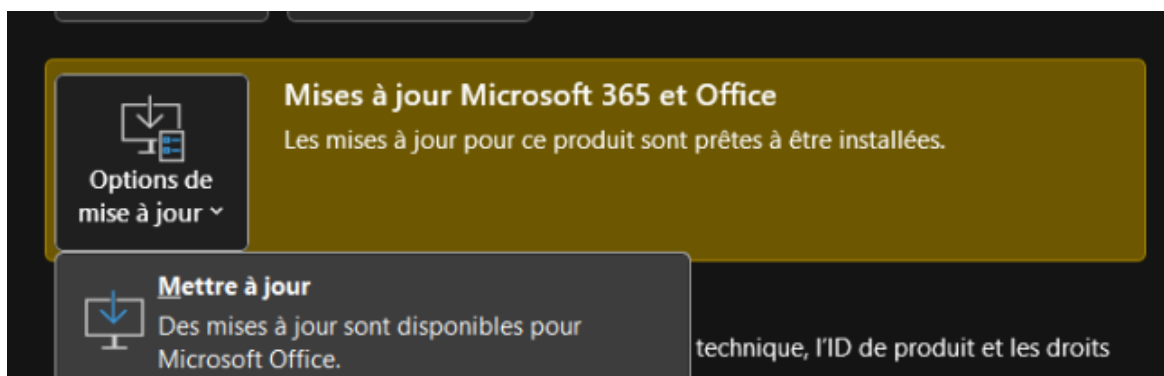
1. On connecte l'utilisateur à ses logiciels essentiels (Edge, OneDrive, Outlook ...).



2. On modifie les applications par défaut pour Outlook.



3. On met à jour l'ordinateur, les pilotes, ainsi que les logiciels office.



4. On désinstalle certains logiciels non utiles aux utilisateurs.

